

SEGNALAZIONE TECNICA	
Applicativo:	GIS BASE Applicativi
Versione:	23.00.06c00/D
Data di rilascio:	03.10.2023





ISTRUZIONI DI INSTALLAZIONE

L'installazione dell'applicativo è identica per tutti i tipi di server (LINUX o WINDOWS) e può essere eseguita da un qualsiasi client in cui è presente l'applicativo GIS (qualsiasi procedura).

Per effettuare l'installazione dell'aggiornamento eseguire le seguenti operazioni

Da Gis Start Web:

1. nella sezione AGGIORNAMENTI cliccare sull'icona di download per scaricare l'aggiornamento 
2. una volta scaricato cliccare sull'icona verde per installare l'aggiornamento 

Dal sito Ranocchi:

Accedere all'area riservata del sito <http://www.ranocchi.it> ed effettuare il download del file

GISBASE2300600_p231003001.gis (Aggiornamenti software – 2023 – GISBASE - GISBASE 23.00.06.00 – GISBASE2300600_p231003001.gis)

1. Salvare il file sul **Desktop**
2. Accedere alla procedura **GIS** (qualsiasi applicativo)
3. Eseguire il comando **INSPATCH**
4. Quando richiesto, selezionare il file precedentemente salvato
5. Premere il pulsante "**Aggiorna programmi**" presente nella videata proposta
6. Cancellare il file dal desktop

IMPLEMENTAZIONI/CORREZIONI

Correzioni

GIS Contabilità - Importazione fatture xml

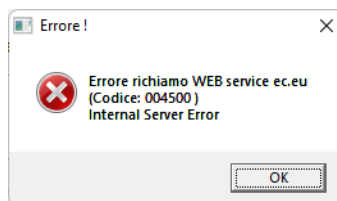
L'importazione manuale, o lo scarico da DocEasy o da Fatture e corrispettivi per alcune fatture xml non si concludeva correttamente, con la presente il problema viene risolto.

E' sufficiente, quindi, ripetere l'importazione o scarico fatture.

GIS Anagrafica generale – Controllo VIES

La funzione Controllo VIES presente in ANA - Anagrafe Generale, a causa delle modifiche avvenute nel sito che fornisce il servizio, terminava in errore come da immagine seguente.

Con la presente patch il servizio è di nuovo funzionante.



Gis Paghe – Scarico ricevute Uniemens / Certificati medici

Adeguati i programmi per lo scarico delle ricevute Uniemens e dei certificati medici alla nuova architettura dei server Inps.

Ad oggi potrebbero verificarsi problemi esclusivamente per gli utenti che utilizzano lo Spid di Infocert e che verranno implementati con una delle prossime release.